

ISOだより

第106号
2013年2月10日
発行元：技術部

～私たち技術部は、専門的知識・技術を活かし、患者様の健康が回復・維持されるよう支援します～

リハビリテーション課（理学療法士・マッサージ師）

入院・外来の患者様に対して、機能訓練・痛みの軽減・日常生活活動支援等を行っています。

◎入院・・・ベッドサイドでの起きる・座る・立つ

歩く等の生活動作練習、筋力の強化、痛みの軽減。

◎外来・・・主に痛みの軽減。

今後新たな職種を加え、より充実したリハビリテーションを提供して行きます。



検査課（臨床検査技師）

検体検査（血液・尿・便など）、生理検査（心電図・脳波・超音波検査）
負荷機能検査等を行っています。



ノロウイルス検査について

検査結果が出るまでに昨シーズンまでは2～3日かかっていました。今シーズンからは便を提出して頂いてから30分以内（即日）に報告できるようになりました！

栄養課（管理栄養士）

私たちは患者様の病状や嗜好に合わせて治療食を作っている大久保病院の「台所」です。

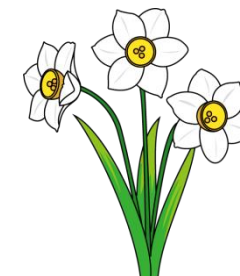
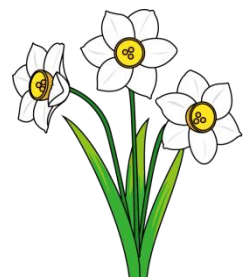
例えば ◎透析食：減塩・カリウムを減らすために野菜は茹でこぼす。

◎糖尿病食：カロリー制限

また、噛み合わせや飲み込みの状態に合わせて、

◎ソフト食（繊維を断ち切るなど工夫をした食事）

◎なめらか食（ミキサーにかけた食材をゼリー状に固めた食事）の提供も行っています。



放射線課（診療放射線技師）

一般単純撮影・CT・MRI・各種造影検査を行っています。

放射線を取り扱うため、必要最小限の被ばく線量で最大限の画像情報を提供することを常に心がけています。

現在、「検査説明」と「読影のサポート」に力を入れて取り組んでいます。



薬剤課（薬剤師）

病院内における薬剤の適正な使用・管理・供給を行っています。
薬剤の処方・調剤業務、処方されている薬剤の服薬指導、医薬品情報の収集提供など、患者様が安全で効果的な治療を受けて頂けるよう取り組んでいます。



リハビリテーションのこと、検査のこと、食事のこと、お薬のことで、
不安に思っていることや疑問がありましたら、お気軽にお声をかけて下さい！

