

ISOだより

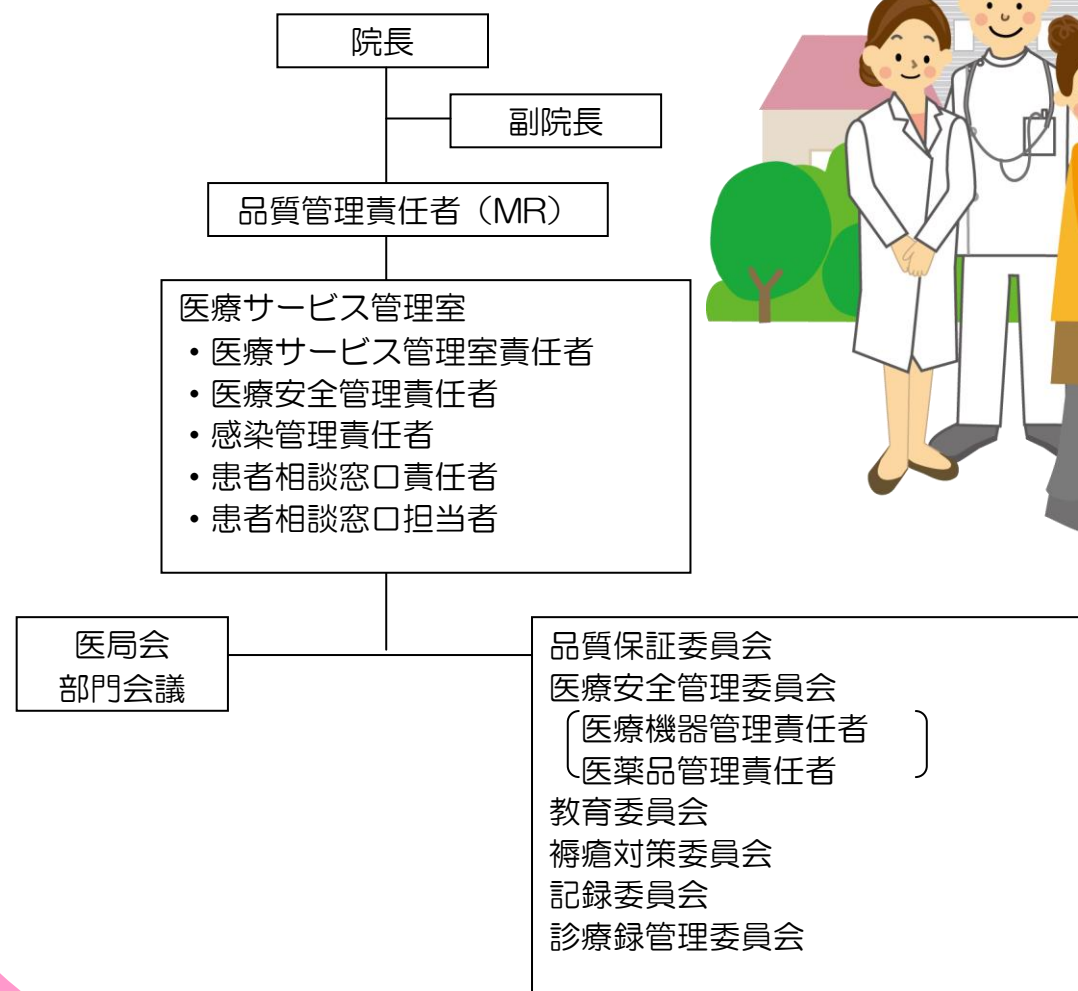
第108号
2013年4月10日
発行元：医療サービス管理室

H25年4月1日から「医療サービス管理室」を設置しました

安全対策、感染対策をはじめ、相談体制を組織横断的に構築し、良質な医療サービスが提供できるよう、「医療サービス管理室」がスタートしました。

病院及び職員への信頼が高まるよう、最善を尽くします。

＜医療サービス管理室機能図＞



患者相談窓口

曜日：月曜日～金曜日

時間：9：00～11：30

13：00～16：00

受付場所：A棟1F受付

場所：B棟4F 医療サービス管理室



私達に声をかけて下さい。担当者に連絡します！